

weiß - schwarz Bestellnummer 620



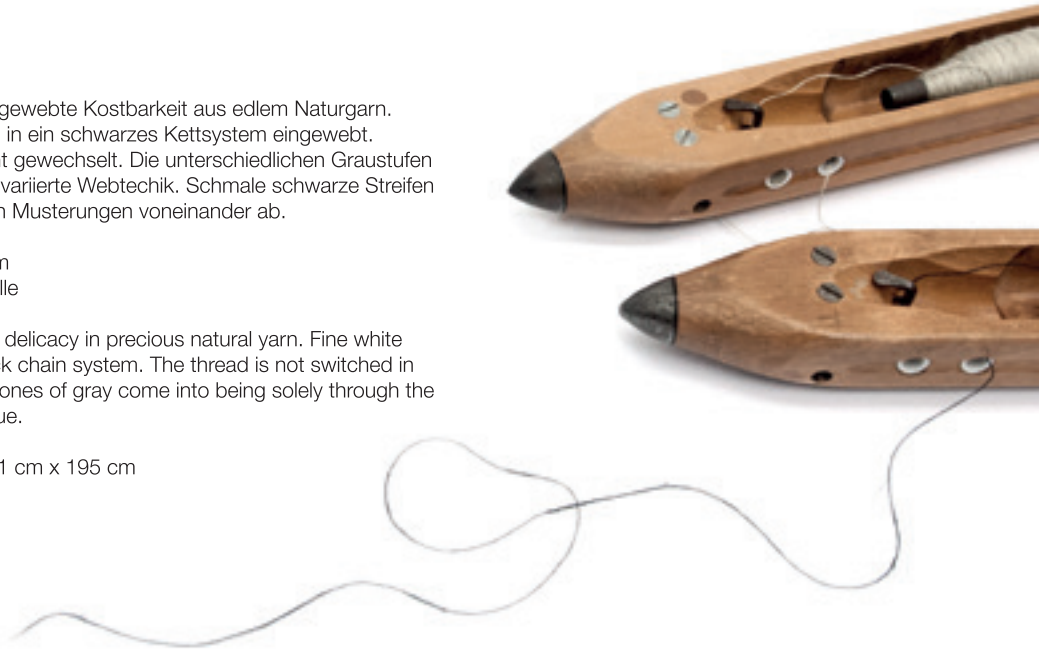


Dieser Schal ist eine handgewebte Kostbarkeit aus edlem Naturgarn. Feines weißes Leinen wird in ein schwarzes Kettsystem eingewebt. Der Faden wird dabei nicht gewechselt. Die unterschiedlichen Graustufen entstehen allein durch die variierte Webtechnik. Schmale schwarze Streifen grenzen die verschiedenen Musterungen voneinander ab.

Maße: ca. 41 cm x 195 cm
Material: Leinen, Baumwolle

This scarf is a handwoven delicacy in precious natural yarn. Fine white linen is woven into a black chain system. The thread is not switched in the process. The various tones of gray come into being solely through the undulating weave technique.

Measurements: approx. 41 cm x 195 cm
Material: linen, cotton





Seide zeichnet sich durch ihre ausgezeichneten Trageeigenschaften aus. Das Gewebe ist weich und schmiegt sich angenehm wärmend an die Haut. Diese neue Farbvariante in verschiedenen Grau-Varianten und Schwarz, kontrastiert mit einem schmalen hellblauen Streifen, ergänzt die Kollektion der lieferbaren Schals.

Maße: ca. 32 cm x 195 cm
Material: Seide, Baumwolle

Silk has always been distinguished for its excellent wearable qualities. The weave is soft, comfortably nuzzling warmth into the skin of the wearer. These new colour variants in a range of grey tones and black are contrasted with a slender light blue strip, completing the collection of scarves available.

Measurements:
approx. 32 cm x 195 cm
Material: silk, cotton





blau - schwarz - natur Bestellnummer 621

Der feine Leinenschal ist locker gewebt und zeigt eine leichte Transparenz. Er kann wunderbar an kühlen Sommertagen oder im Übergang getragen werden. Das edle schwedische Langfasergarn ist goldgebleicht und hat einen natürlichen Glanz.

Maße: ca. 41 cm x 195 cm
Material: Leinen, Baumwolle

The fine linen scarf is loosely woven and exhibits a light transparency. It is wonderfully suited to being worn on cooler summer days or at the turn of the seasons. The precious Swedish long fibre yarn has a golden sun-bleached shade and a natural shine.

Measurements:
approx. 41 cm x 195 cm
Material: linen, cotton





schwarz - weiß Bestellnummer 243

Streifen in unterschiedlichen Längen werden mit Abstand zusammengenäht und ergeben so ein besonderes Schal-Objekt mit Schmuckcharakter.

Kleine aufgefädete Lederkreise bilden einen Kontrast zu den Rechtecken der frei fallenden Stoffbänder.

Maße: ca. 10 cm x 190 cm
Material: Microfaser

Ribbon-like strips in differing lengths are set slightly apart then sewn together. What results is a particular scarf-piece with the decorative character of a bejewelled ornament. The way the small leather-like circles contrast with the rectangular form of the material strips is interesting to see.

Measurements:
approx. 10 cm x 190 cm
Material: microfiber





schwarz - bunt Bestellnummer 2401

grau - weiß Bestellnummer 244





rot - pink Bestellnummer 291

This extraordinarily voluminous loop-scarf consists of criss-crossed material strips, which are sewn together at fixed points. The pure silk accessory is an irresistible eye-catcher when worn with simple t-shirts, pullovers or a light summer coat.

Measurements: approx. 39 cm x 75 cm
Material: silk

Dieser außergewöhnliche voluminöse Loopschal besteht aus überkreuzten Stoffstreifen, die punktuell aneinander genäht sind. Das Accessoire aus reiner Seide ist ein unentbehrlicher Blickfang für schlichte T-Shirts, Pullover oder leichte sommerliche Mäntel.

Maße: ca. 39 cm x 75 cm
Material: Seide



schwarz - weiß- rot Bestellnummer 292

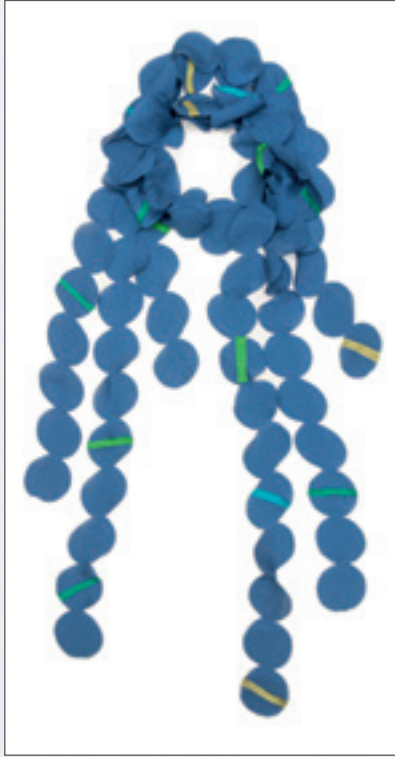


blau - türkis - grün Bestellnummer 290

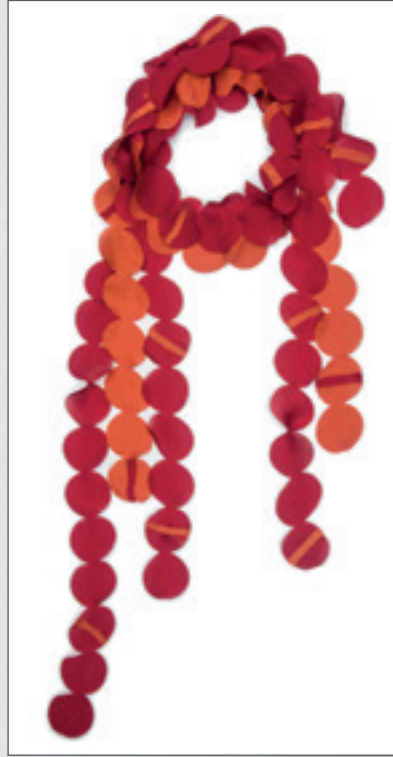




blau - grün Bestellnummer 246



rot - rostorange Bestellnummer 247



Mit Lasercut Technik hergestellte Stoffkreise, aneinandergereiht wie die Perlen einer Kette, bilden das Grundmaterial dieser Schal-Objekte. Schmale aufgenähte Stoffstreifen setzen besondere Akzente. Das Resultat sind ausdrucksvolle Accessoires, die jedem Look ein Ausrufezeichen verpassen.

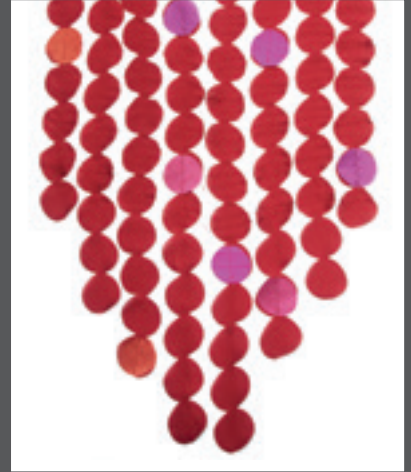
Maße: ca. 15 cm x 185 cm
Material: Microfaser

Fabric circles produced by lasercut technique, lined up together like pearls on a necklace, form the basis of this scarf-piece. Slender ribbons of fabric give an interesting accentuation. The results are expressive accessories that put an exclamation mark on each outfit they complement.

Measurements:
approx. 15 cm x 185 cm
Material: microfiber

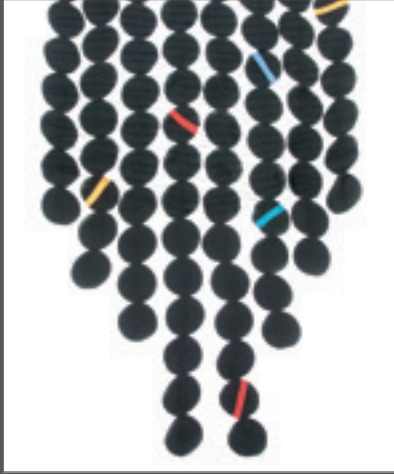


rot - pink - orange Bestellnummer 252C



Auch hier sind es wieder die Lasercut Stoffstreifen, die das Grundgerüst der durchlässigen Gewebe bilden. Bänder aus aneinanderhängenden Kreisen werden durch feine Nählinien zusammengehalten. Es entstehen außergewöhnliche, locker fallende Überwürfe. Diese Capelets sind besonders dekorativ und verleihen schlichten Outfits einen Hauch Extravaganz.

Maße: ca. 38 cm x 104 cm
Material: Microfaser



schwarz - bunt Bestellnummer 248C

Here, it is once again the lasercut ribbons of material that give the basic structure to the permeable weave. Ribbons of sequentially connected circles are held together with finely sewn lines. What comes into being are interesting throw-overs, breezily sitting on the wearer. These capeletes are particularly decorative and lend simple outfits a breath of extravagance.

Measurements: approx. 38 cm x 104 cm
Material: microfiber

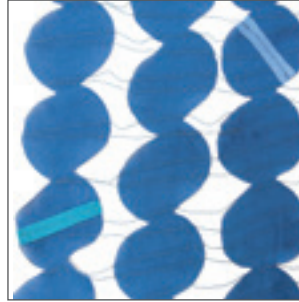
rot - rostorange Bestellnummer 247C



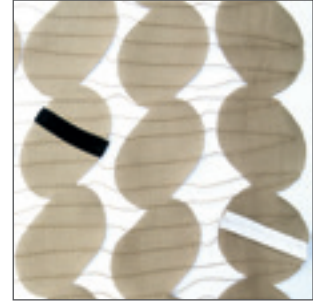


blau - türkis Bestellnummer 253W

blau - türkis Bestellnummer 253



sand - schwarz - weiß Bestellnummer 249



rot - rostaorange Bestellnummer 247



Hier wird das luftige Gespinst zu einem vollwertigen Kleidungsstück: Eine großzügig geschnittene Weste, die zu vielen Gelegenheiten getragen werden kann. Zur Jeans oder zum eleganten Kleid kombiniert, ist dieses Stück immer ein ausdrucksvolles Highlight.

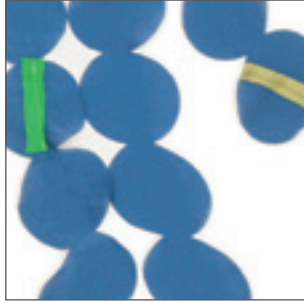
Maße: ca. 43 cm x 80 cm Material: Microfaser

Here the airy cocoon becomes a fully-fledged garment: a generously cut waistcoat that can be worn on many occasions. Combined with jeans or an elegant dress, this piece will always be an expressive highlight.

Measurements: approx. 43 cm x 80 cm Material: microfiber



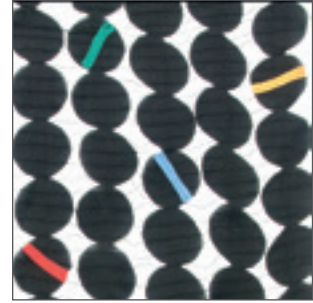
blau - grün Bestellnummer 246



schwarz - weiß - rot Bestellnummer 245



rot - pink Bestellnummer 252



schwarz - bunt Bestellnummer 248

Die Farbkarte zeigt die lieferbaren Varianten der Schals, Capelets und Westen.
Grafische Applikationen in unterschiedlichen Kombinationen bilden interessante Akzente.

The colour card shows the colour variations of the scarves, capelets and waistcoats available. The striking usage of various combinations produce interesting accents.



curry - oliv - schlamm Bestellnummer 270



weiß - anthrazit Bestellnummer 271



rot - rotviolett Bestellnummer 272

An feinen Fäden beweglich aufgehängt, fallen Kaskaden kleiner Quadrate in einem abgestuften Verlauf herab. Lederähnliches Gewebe bildet die Grundlage dieses ausdrucksvollen Körperschmucks, der jedes schlichte Outfit extravagant ergänzt und einen großen Auftritt garantiert.

Maße: ca. 38 cm x 78 cm Material: Microfaser

Free to move and hung on fine thread, cascades of small squares fall down a stepped gradient. A leather-like web forms the base of this expressive body ornament that extravagantly completes any simple outfit and guarantees to stop any show.

Measurements: approx. 38 cm x 78 cm Material: microfiber

rot - pink - orange Bestellnummer 790C



grau - hellblau - schwarz Bestellnummer 792



blau - marine - hellblau Bestellnummer 791



Edel schimmernde Pongé-seide wird großflächig im grafischen Zick Zack Muster ausgeschnitten und auf ein feines Gitternetz montiert. Die zwischen den Stoffen liegenden filigranen Einsätze geben dem Gewebe Leichtigkeit und Transparenz. Als Schal oder als Capelet getragen, vermittelt dieses augenfällige Design eine ausdrucksstarke Optik.

Maße: ca. 39 cm x 195 cm
Material: Seide

Nobly shimmering pongee silk is cut expansively in an eloquent zig-zag pattern and mounted onto a fine mesh. The hair-thin net that lies between the material gives the weave airiness and lucency. Worn as a scarf or as a capelet, this striking design imbues the wearer with a vivid, expressive appearance.

Measurements:
approx. 39 cm x 195 cm
Material: silk





Tragevarianten



schwarz - grau - rot Bestellnummer 281



Es gibt verschiedene Varianten diesen Wrap-Schal zu tragen: zum Beispiel als enger Loop, der an afrikanischen Halsschmuck erinnert, oder über der Brust gekreuzt, wie ein lockeres Gewebe. Es macht Spaß, mit den Möglichkeiten zu experimentieren. Der Schal besteht aus einem langen Band, das ringförmig gewickelt und mit feinen Stichen fixiert wird. Farbige Nählinien heben die Schnittkanten effektiv hervor

Maße: ca. 10 cm x 178 cm
Material: Microfaser

There are a number of different ways to wear this wrap-scarf: for example, as a close-fitting loop that brings to mind an African headdress, or crossed over the chest, like a loose web. One can have fun simply experimenting with all the variations possible. The scarf consists of a long strip that is wrapped in a ring shape and fixed with fine stitches. Coloured seams masterfully bring out the edges of the cut.

Measurements: approx. 10 cm x 178 cm
Material: microfiber



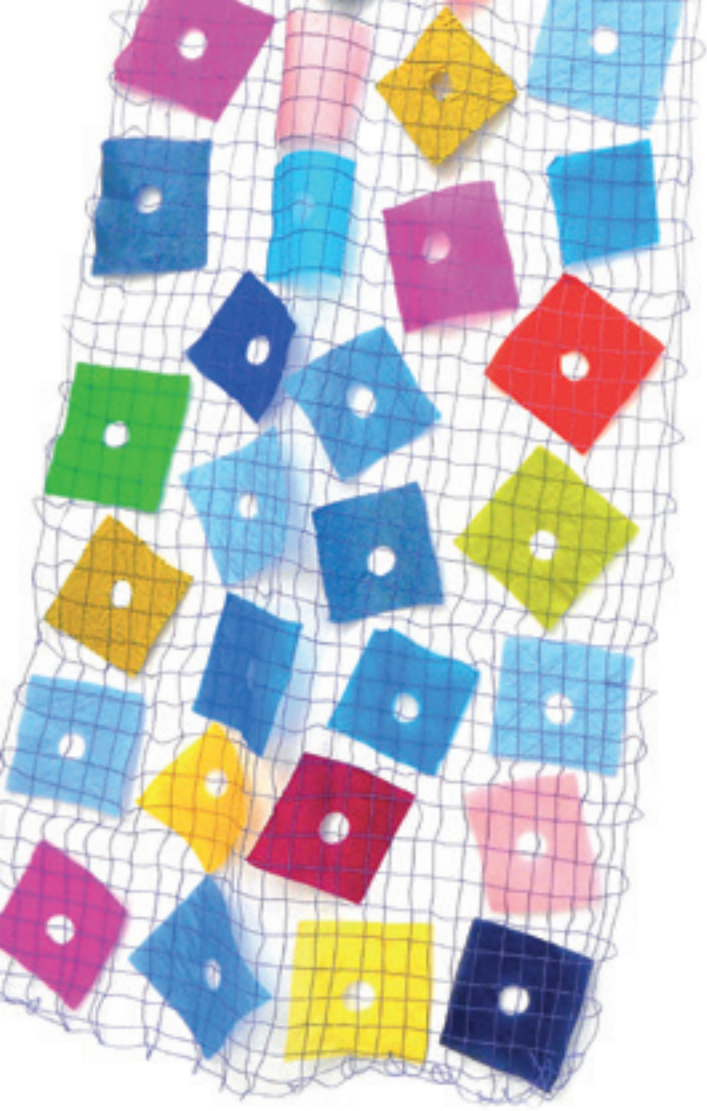
rot - orange - pink Bestellnummer 283



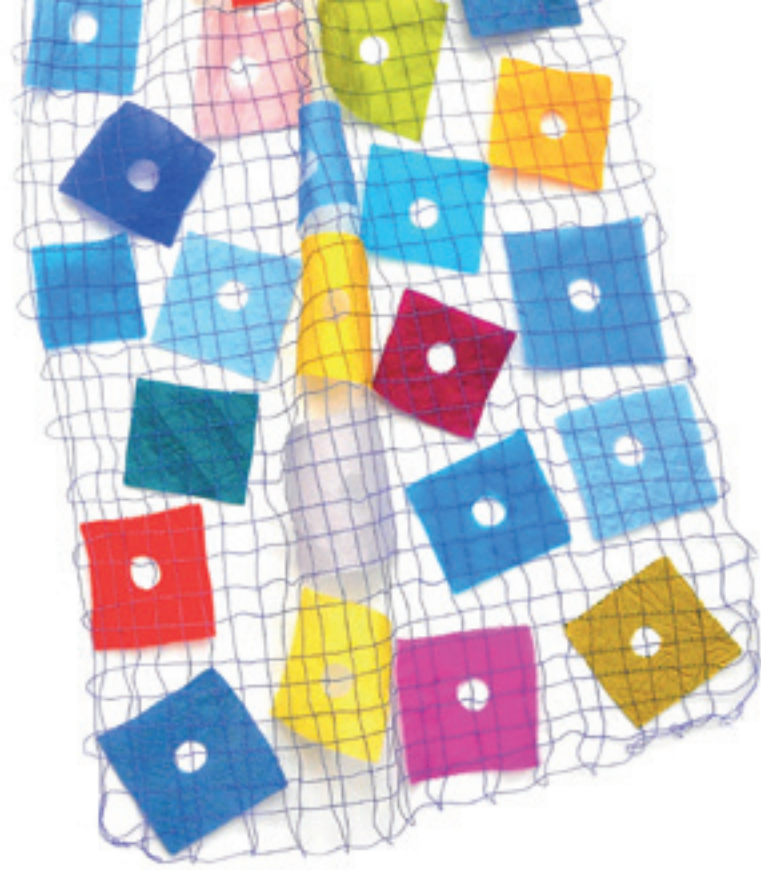
blau - türkis Bestellnummer 282



schwarz - bunt Bestellnummer 280



multicolor Bestellnummer 250



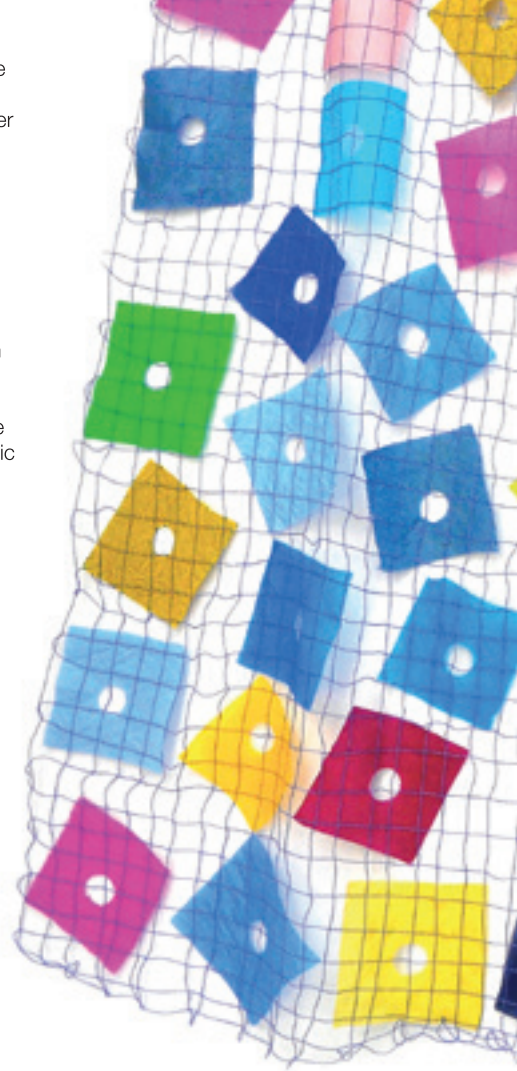


Wie Bauklötze scheinen die farnefrohen Stoffquadrate dieser Schals durcheinander zu purzeln. Die charmante Formensprache strahlt unbeschwerter Lebensfreude aus. Zusammengehalten wird das leichte Gewebe durch ein Gespinst aus feinem Garn.

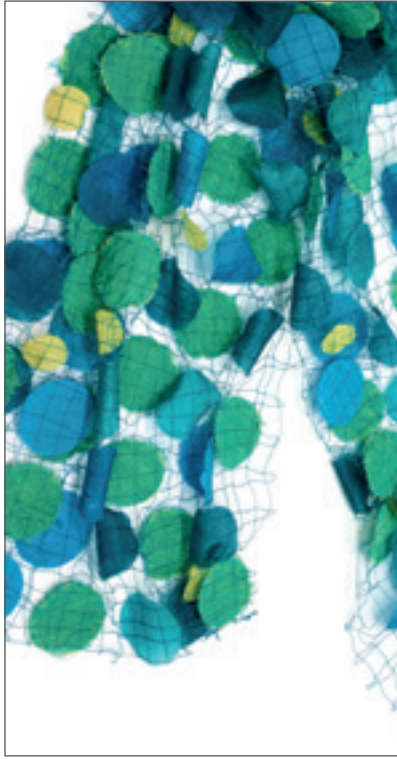
Maße: ca. 26 cm x 160 cm
Material: Seide, Viskose

As with building blocks, the playful mix of coloured fabric squares of this scarf seem to tumble through each another. The charming language of form shouts out a carefree joie de vivre. The featherlight weave is held together in a web of fine yarn.

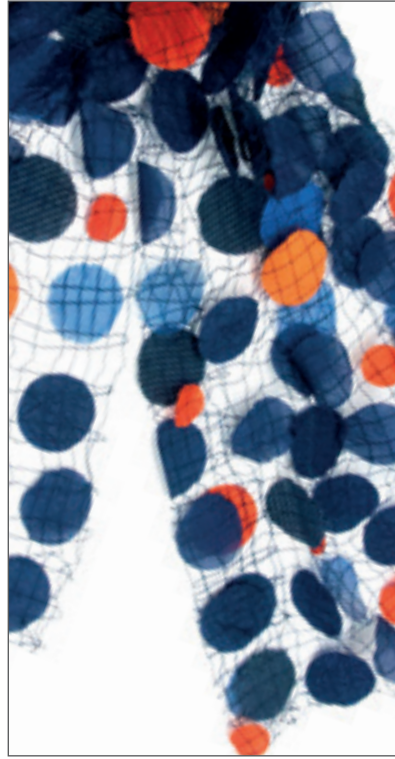
Measurements:
approx. 26 cm x 160 cm
Material: silk, viscose



grün - türkis Bestellnummer 902



marine - orange Bestellnummer 901



Bei diesen Schals werden Seidenkreise auf ein feines Gitternetz montiert. Die farbenprächtigen Varianten in frischem türkisgrün, kontrastreichen marine und rot-orange Tönen, sowie grau, kontrastiert durch leuchtendes pink, passen perfekt sowohl zu sommerlichen Outfits als auch zu einfarbiger Abendmode.

Maße: ca. 40 cm x 170 cm
Material: Seide, Leinen, Viskose

For these scarves, silk circles are mounted onto a fine mesh. The splendidly coloured variant in fresh turquoise-green is perfectly counterpointed by another in tones of blue and red-orange. The third variant contrasts hues of grey with glowing pink, to perfectly complement a summer outfit or equally with monochromatic eveningwear.

Measurements:
approx. 40 cm x 170 cm
Material: silk, linen, viscose







hellblau - gelb - rot Bestellnummer 676

Die Miniloops aus Seide und japanischen Indigo Stoffen wirken wie dekorative Kragen, die einen Pullover oder ein Shirt effektiv ergänzen können. Sie bestehen aus vielen einzelnen Stoffstreifen, die mit feinen farbigen Kanten zusammengenäht sind. Diese Nählinien geben den Schals Halt und Stand. Die Loops sind in vielen weiteren Farbstellungen und Materialien erhältlich.

Maße: ca. 30 cm x 75 cm Material: Seide, Baumwolle

The miniloops in silk and Japanese indigo fabrics function like ornamental collars which can deftly complete a pullover or shirt. They consist of multiple individual fabric strips, which are sewn together with finely accentuated edges. These seam lines lend the scarves footing and status. The loops are available in several other colour configurations and materials.

Measurements: approx. 30 cm x 75 cm Material: silk, cotton



schwarz - weiß - rot Bestellnummer 673



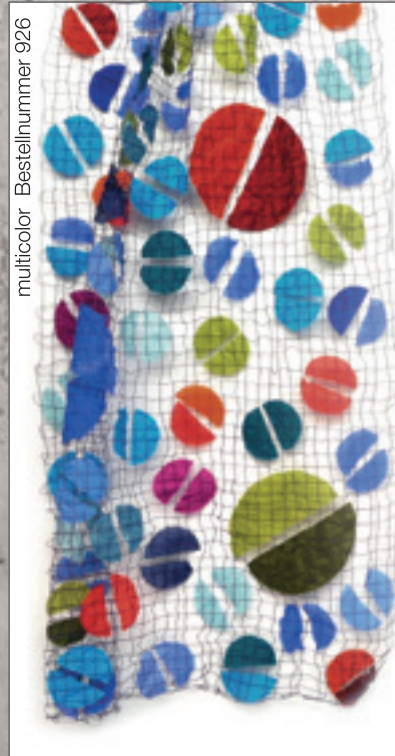
schlamm - rot - schwarz Bestellnummer 672



grau - anthrazit - weiß Bestellnummer 925



multicolor Bestellnummer 926



Halbkreise in unterschiedlichen Größen, geschnitten aus edler Seide und schimmernden Crash- Stoffen geben diesen Schals eine dekorative grafische Note. Ob in dezenten Grautönen oder in harmonischer Farbenpracht bestechen die Gewebe durch ihre Leichtigkeit und Transparenz.

Maße: ca. 40 cm x 170 cm
Material: Seide, Mikrofaser

Semicircles in different sizes, cut from a noble silk and shimmering crashed materials give these scarves a decorative graphic note. Whether in smart grey tones or a harmonious burst of colour, the weaves enchant the eye with their lightness and transparency.

Measurements:
approx. 40 cm x 170 cm
Material: silk, microfiber