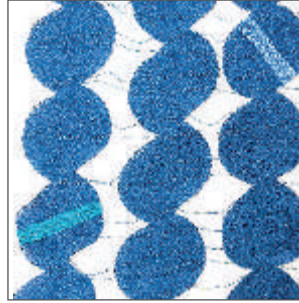




blau - türkis Bestellnummer 253W

blau - türkis Bestellnummer 253



sand - schwarz - weiß Bestellnummer 249



rot - rostaorange Bestellnummer 247



Hier wird das luftige Gespinst zu einem vollwertigen Kleidungsstück: Eine großzügig geschnittene Weste, die zu vielen Gelegenheiten getragen werden kann. Zur Jeans oder zum eleganten Kleid kombiniert, ist dieses Stück immer ein ausdrucksvolles Highlight.

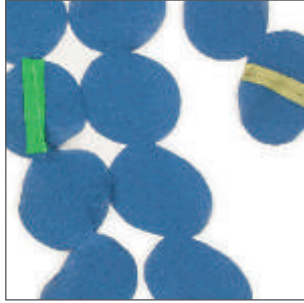
Maße: ca. 43 cm x 80 cm Material: Microfaser

Here the airy cocoon becomes a fully-fledged garment: a generously cut waistcoat that can be worn on many occasions. Combined with jeans or an elegant dress, this piece will always be an expressive highlight.

Measurements: approx. 43 cm x 80 cm Material: microfiber



blau - grün Bestellnummer 246



schwarz - weiß - rot Bestellnummer 245



rot - pink Bestellnummer 252



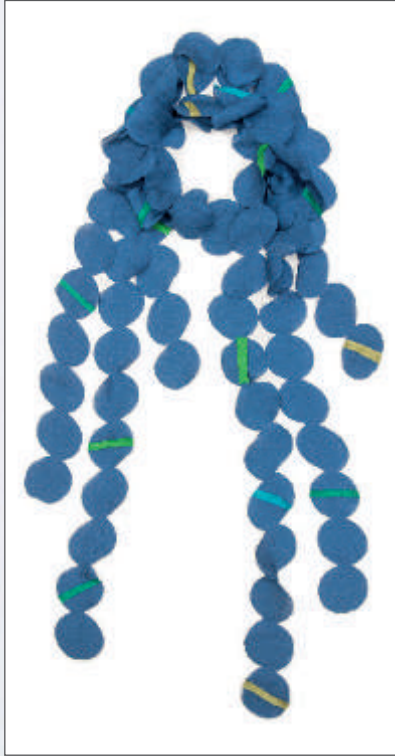
schwarz - bunt Bestellnummer 248

Die Farbkarte zeigt die lieferbaren Varianten der Schals, Capelets und Westen. Grafische Applikationen in unterschiedlichen Kombinationen bilden interessante Akzente.

The colour card shows the colour variations of the scarves, capelets and waistcoats available. The striking usage of various combinations produce interesting accents.



blau - grün Bestellnummer 246



rot - rostorange Bestellnummer 247



Mit Lasercut Technik hergestellte Stoffkreise, aneinandergereiht wie die Perlen einer Kette, bilden das Grundmaterial dieser Schal-Objekte. Schmale aufgenähte Stoffstreifen setzen besondere Akzente. Das Resultat sind ausdrucksvolle Accessoires, die jedem Look ein Ausrufezeichen verpassen.

Maße: ca. 15 cm x 185 cm  
Material: Microfaser

Fabric circles produced by lasercut technique, lined up together like pearls on a necklace, form the basis of this scarf-piece. Slender ribbons of fabric give an interesting accentuation. The results are expressive accessories that put an exclamation mark on each outfit they complement.

Measurements:  
approx. 15 cm x 185 cm  
Material: microfiber