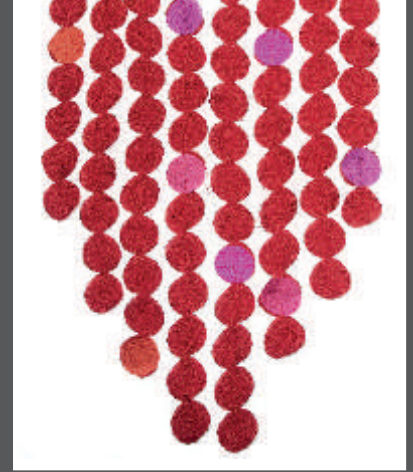




rot - pink - orange Bestellnummer 252C



Auch hier sind es wieder die Lasercut Stoffstreifen, die das Grundgerüst der durchlässigen Gewebe bilden. Bänder aus aneinanderhängenden Kreisen werden durch feine Nählinien zusammengehalten. Es entstehen außergewöhnliche, locker fallende Überwürfe. Diese Capelets sind besonders dekorativ und verleihen schlichten Outfits einen Hauch Extravaganz.

Maße: ca. 38 cm x 104 cm  
Material: Microfaser



schwarz - bunt Bestellnummer 248C

Here, it is once again the lasercut ribbons of material that give the basic structure to the permeable weave. Ribbons of sequentially connected circles are held together with finely sewn lines. What comes into being are interesting throw-overs, breezily sitting on the wearer. These capeltes are particularly decorative and lend simple outfits a breath of extravagance.

Measurements: approx. 38 cm x 104 cm  
Material: microfiber

rot - rostorange Bestellnummer 247C

