



Diesem Schal ist eine wahre Fundgrube an Materialien, Formen und Gewebestückchen ins Netz gegangen. Eine Vielzahl von Naturgarnen wie Seide, Baumwolle, Leinen sind auf unterschiedliche Weise in das Gewebe eingearbeitet und vernäht. Offen oder locker gebunden lässt sich das unkonventionelle Accessoire auch lässig zu Jeans und T-Shirt tragen.

Maße: ca. 42 x 160 cm
Material: Seide, Leinen, Wolle, Baumwolle

This scarf is a true treasure trove of fabrics, shapes and objects woven into its net. A multitude of natural yarns such as silk, cotton and linen are worked into the cloth in numerous ways and sewn in. Open or loosely tied, this unconventional accessory can be worn well relaxed in jeans and T-shirt.

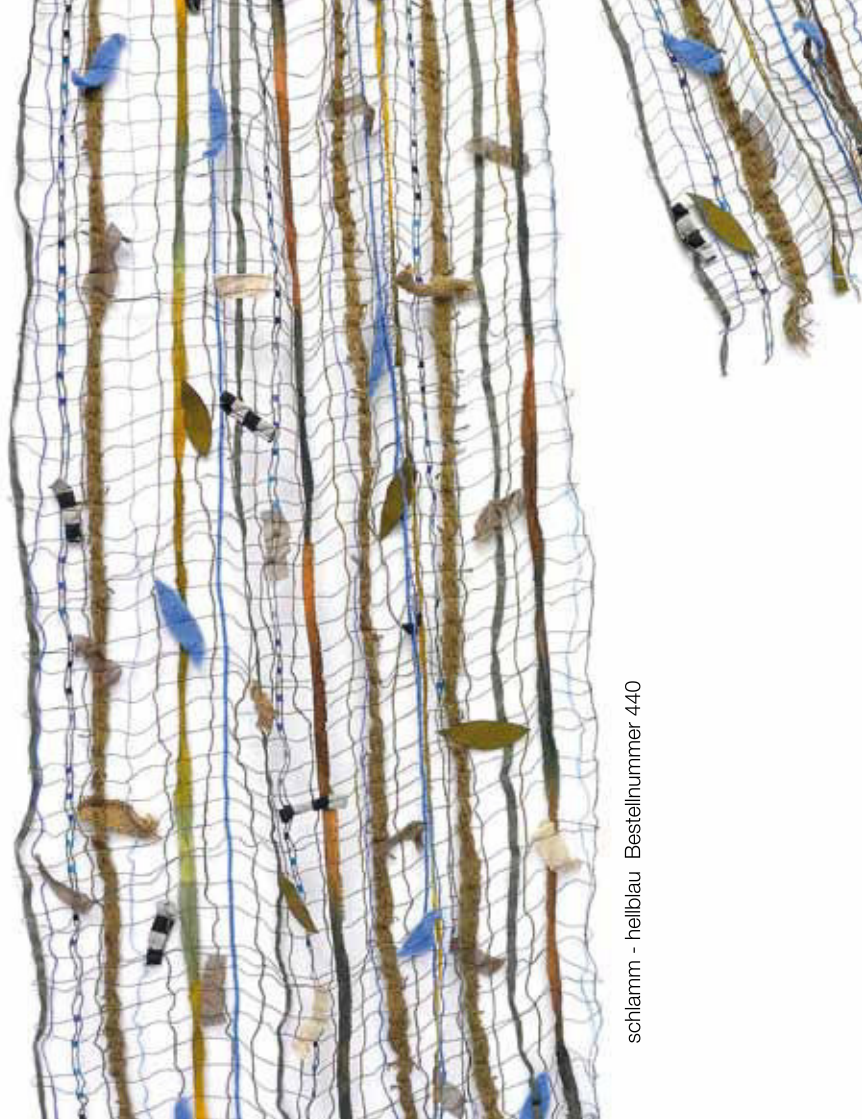
Dimensions: approx. 42 x 160 cm
Material: silk, linen, wool, cotton

blau - grün Bestellnummer 441



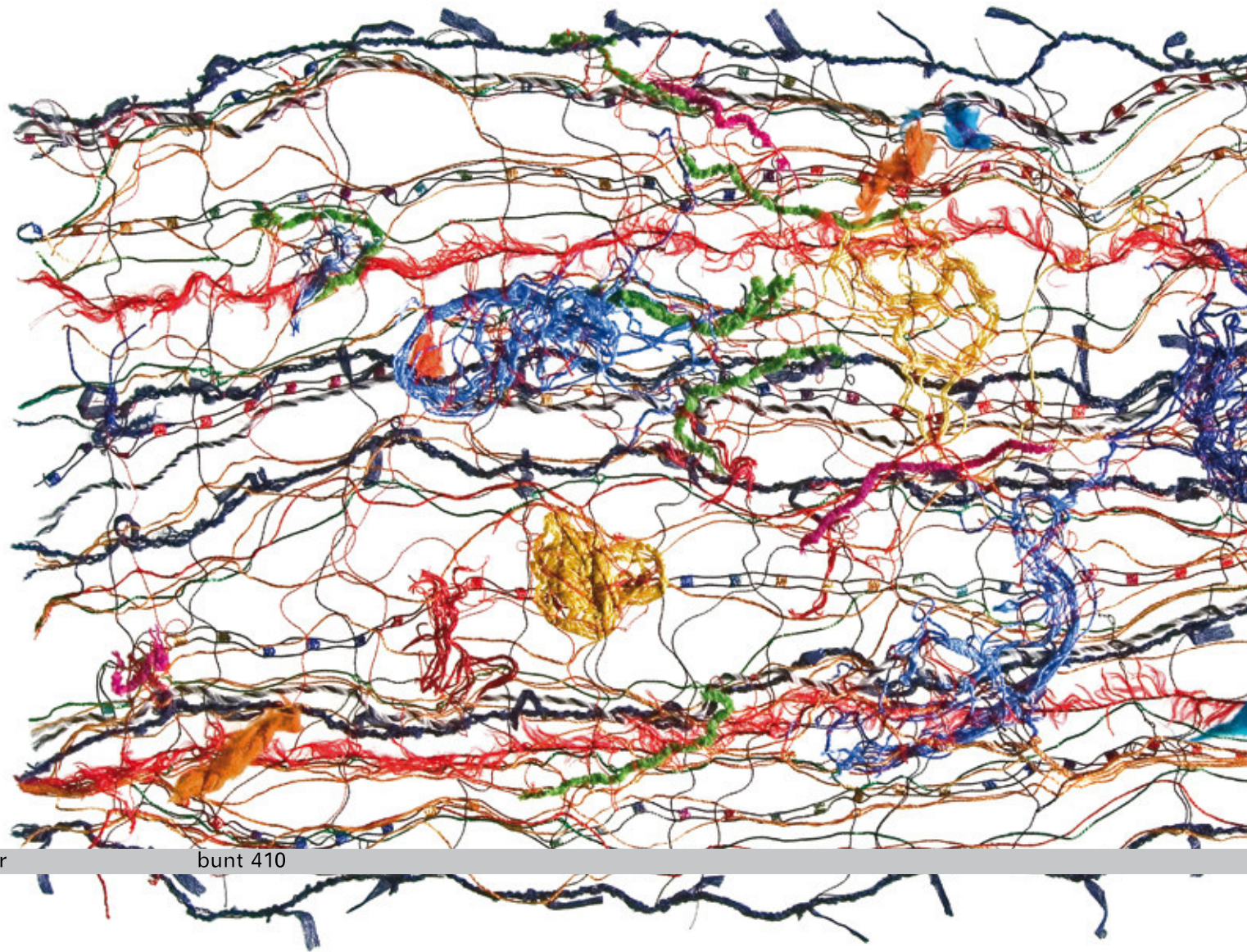


curry - olivgrün Bestellnummer 439



schlamm - hellblau Bestellnummer 440

fadenschals



Bestellnummer

bunt 410



wollpastell 434

f a d e n s c h a l s

fadenschals



Bestellnummer

bunt 806

Stoffstreifen und Fäden



dunkelrot 804



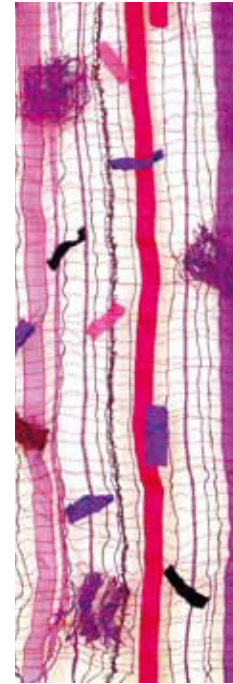
braun 805



oliv khaki 851



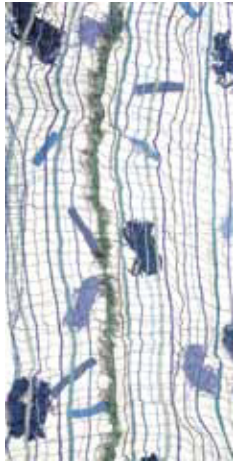
blau 807



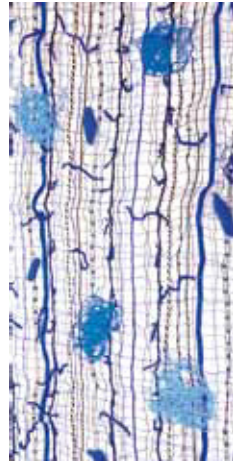
pflaume 853

fadenschals

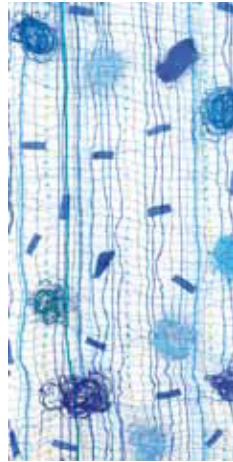
fadenschals



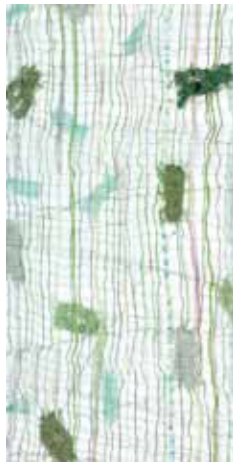
jeans 435



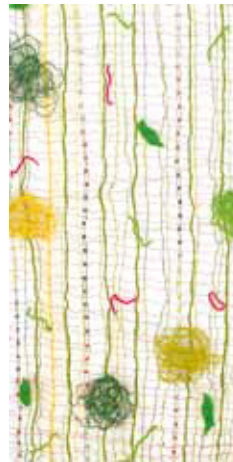
blau 413



aqua 422



Bestellnummer schilf 429



grün 414



rot pink 416



pastell 419



Fadenobjekte rost 420



braun gold 417



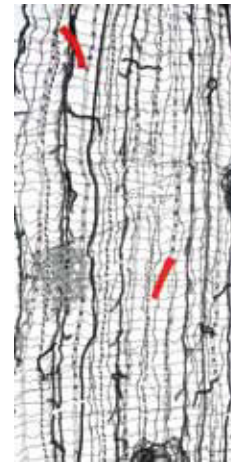
camel 433



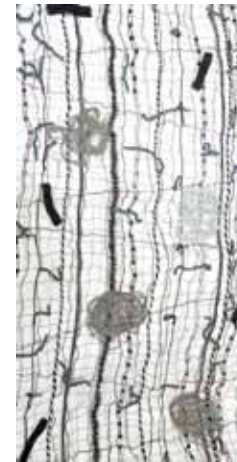
natur 415



schwarz orange 437



schwarz weiss 411



grau 418

faden schals