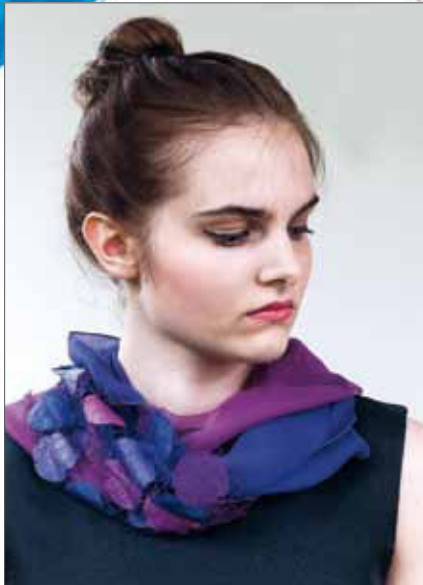


blau - türkis Bestellnummer 755



rot - weinrot Bestellnummer 752



Tragevariante halsnah pfäume Bestellnummer 751

Tragevariante lang schwarz - weiss Bestellnummer 750



braun Bestellnummer 753



rost - violett - oliv Bestellnummer 754



Der Verwandlungsschal besteht aus drei ineinander verschlungenen Stoffschlaufen, die aus luftiger Chiffonseide und aus einem transparenten Gewebe mit eingenähten Kreisen aus Pongé Seide gefertigt sind. Dieser schmeichelnde Schal kann halsnah, oder elegant als längerer Loop getragen werden.
Maße: ca. 18 x 100 cm
Material : Seidenchiffon, Pongé-Seide

The transformation scarf is made from three interlinked fabric loops. It can be worn elegantly as an extended loop or tightly around the neck as pictured.
Dimensions: approx. 100 x 18 cm
Material: chiffon silk, pongé silk



pink - rotviolett - rot Bestellnummer 736



orange - rot - pink Bestellnummer 735



schwarz - dunkelgrau - weiss Bestellnummer 742



pink - dunkelgrau - hellgrau Bestellnummer 744



blauwe - lila - rotviolett Bestellnummer 746



neongrün - helloliv Bestellnummer 733



schwarz - dunkelbraun - schlamm Bestellnummer 741



gelb - orange - dunkelorange Bestellnummer 734

türkis - blau - dunkelblau Bestellnummer 731



hellblau - blau - dunkelblau Bestellnummer 730



schwarz - dunkelgrau - rot Bestellnummer 739



gelb - orange - pink - türkis - blau - Bestellnummer 748



rot - weinrot - brombeer Bestellnummer 737



rot - rotviolett - türkis - blau - grün Bestellnummer 747



Der Verwandlungsschal besteht aus drei farblich abgestimmten Stoffschlaufen, die ineinander verschlungen sind. Er kann halsnah oder auch elegant als längerer Loop getragen werden.
Maße: ca. 18 x 100 cm
Material : Chiffonseide

SCHEITEL VERWANDLUNG

1. Ziehen Sie den roten Loop zu sich heran.
2. Schieben Sie die beiden hinteren Loops auseinander.
3. Greifen Sie den roten Loop mit einer Hand und ziehen ihn zu sich heran.

